

LIVART

Operating Instructions

WARM & COOL MIST

MODEL : L-493C / L-493B



Thank you for choosing the LIVART Humidifier. Please read these instructions before using the LIVART Warm & Cool Mist Humidifier and keep them in a safe place for future reference. If you pass the humidifier on to anyone else, you should also pass on the instructions. Remove all packaging before using the product, but keep the packaging until you are satisfied that the product is operating correctly.

Safety instructions

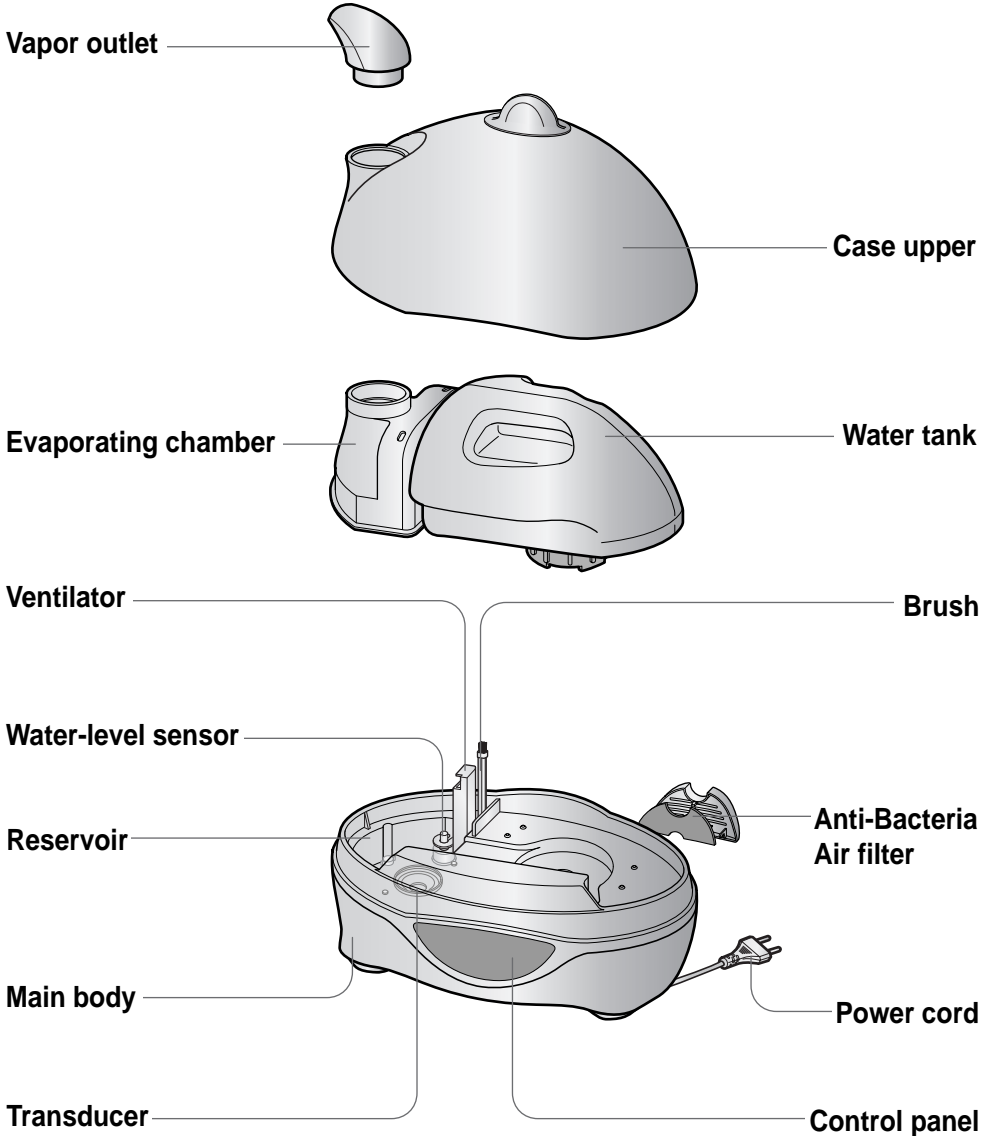
1. Read the operating instructions carefully before using the humidifier and keep them for later reference.
2. Connect the unit only to alternating current with voltage according to the rating label.
3. Only use the humidifier indoors. If used for a purpose it is not intended it could cause serious danger to health and life.
4. Children cannot recognize the hazards associated with the usage of electrical appliances. For this reason, always supervise children when they are near the humidifier.
5. Person who are not familiar with the operating instructions, as well as children and person under the influence of medication, alcohol, or drugs are not permitted to operate the appliance, or are only permitted to operate it under supervision.
6. Never use the appliance if there is any damage to the appliance or cable, after malfunction, after the appliance has been dropped or damaged in any other way.
7. Only operate the humidifier when it is completely assembled.
8. Repairs of electrical appliances are only to be made by qualified service engineers. Improper repair work can cause considerable danger to the user.
9. Disconnect the appliance from the mains power before filling/emptying the water tank, before cleaning/maintenance, assembling/dismantling of individual parts and before moving it.
10. Place the humidifier on a dry, level surface.
11. Do not pour water into the ventilator of the humidifier.
12. Do not put any additives in the water. (e.g. fragrances, essential oils, water fresheners, etc.)
13. Do not submerge the main body in water or other liquids.
 - ※ The using of tap water can be main cause of breakage of transducer due to compounds of calcium in the water. So please use a scale filter after purchasing it additionally. (IF you use the clean water, never happen scales transducer and vaporized cleaning vapor.)



● General information

A comfortable atmosphere indoors is reached with a relative humidifier level between 40% and 60%.

Description of the appliance



Putting into operation

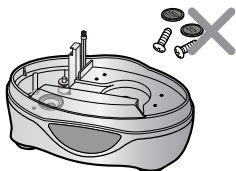


CAUTION

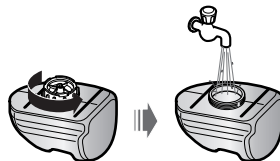
Finding the ideal location for your LIVART humidifier.

- Do not place the humidifier directly next to a heating element or on a floor with floor heating.
- The vapor outlet must not be pointed directly at plants or other objects.

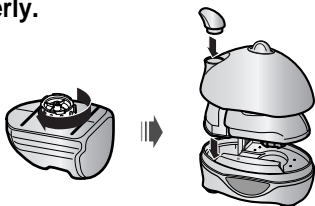
- 1** Make sure that no foreign objects are in the reservoir.



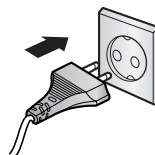
- 2** Fill the tank with clean, cold water from the tap or purifier. (no hotter than 40°C).



- 3** Close the cap of the water tank properly.



- 4** Insert the plug into the socket. • Plug in after the reservoir in the appliance is filled with water.

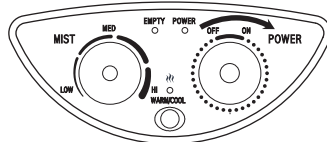


Operating the appliance

1

On-off switch

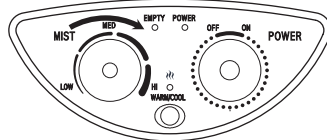
- Turning the right switch clockwise switches the appliance on.



2

Regulating vapor output

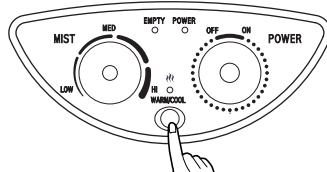
- The Regulating vapor output can be set by turning the left switch clockwise.



3

Operation with WARM/COOL.

- On pressing the WARM/COOL button (on bottom between the two turning switches) the water is preheated to 60°C before entering the reservoir. So, the outlet vapor will have the pleasant temperature of 40°C. This provides the advantage that the room temperature will not fall, and additionally the water can be kept on cleaning (bacteria are killed).



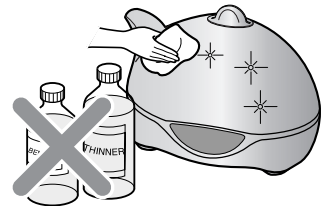
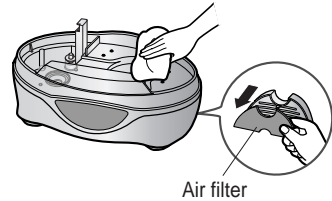
Cleaning/Maintenance

⚠ Caution

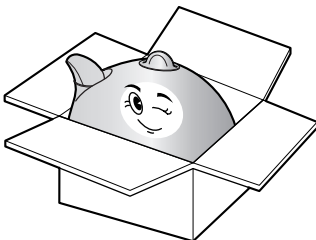
- ▶ Switch off the appliance and unplug it from the socket before cleaning it.
- ▶ Clean the water tank and the reservoir regularly.

Attention

- If possible, use clean water.
- Make sure that no water gets into the lower part of the main body.
- Clean the inner parts with a soft cloth. Do not use any solvents or aggressive cleaning agents to clean the appliance.
- Only use the brush to clean the transducer, this should be done once a week.
- The air filter on the rear of the appliance should be rinsed from time to time.



Storing the appliance



- 1 Clean the humidifier as described earlier and dry it thoroughly.
- 2 Avoid high temperatures.
- 3 Preferably store the appliance in its original box.

Trouble shooting

Problem	Possible cause	What to do
Humidifier does not operate.	<ul style="list-style-type: none"> • Power cable not plugged in. • Humidifier not switched on. • No water in the tank. (Empty-light flashing) 	<ul style="list-style-type: none"> ☞ Plug in power cable. ☞ Turn the on/off switch. ☞ Fill tank with water.
No or weak vapor output.	<ul style="list-style-type: none"> • Water temperature is too low. • Air filter at rear of the appliance clogged up. 	<ul style="list-style-type: none"> ☞ Set vapor output to maximum about 10 min. In that case, the humidifier will work properly again. ☞ Clean air filter.
No vapor output after cleaning transducer.	<ul style="list-style-type: none"> • Mineral deposits on transducer. 	<ul style="list-style-type: none"> ☞ Clean transducer again.

Technical data / Warranty

Input Voltage	120V AC / 60Hz
Power consumption	140W(Cool mist : 40W)
Humidification performance	3.5 gal./day(Cool mist : 2.6 gal./day)
Water tank capacity	1.2 gal.
External dimensions	14.9 × 9.4× 11.6 in.
Weight(empty)	7.7 lb.av.

Warranty

Please contact your dealer if, despite strict quality control, your humidifier becomes defective.

This product is warranted for 3 months and you must present the receipt when making a claim under the warranty.

LIVART

사용설명서

WARM & COOL MIST

MODEL : L-493C / L-493B



Livart 가습기를 구입해 주셔서 감사합니다.

사용하기 전에 이 설명서를 읽어 보시고, 사용자가 쉽게 찾을 수 있는 장소에 보관해 주세요. 만약, 타인에게 이 제품을 양도하실 경우, 사용 설명서도 함께 주세요. 사용하기 전에 모든 포장을 제거하세요. 그러나 제품이 올바르게 작동하는지 확인될 때까지 포장을 보관하세요.

안전을 위한 주의사항

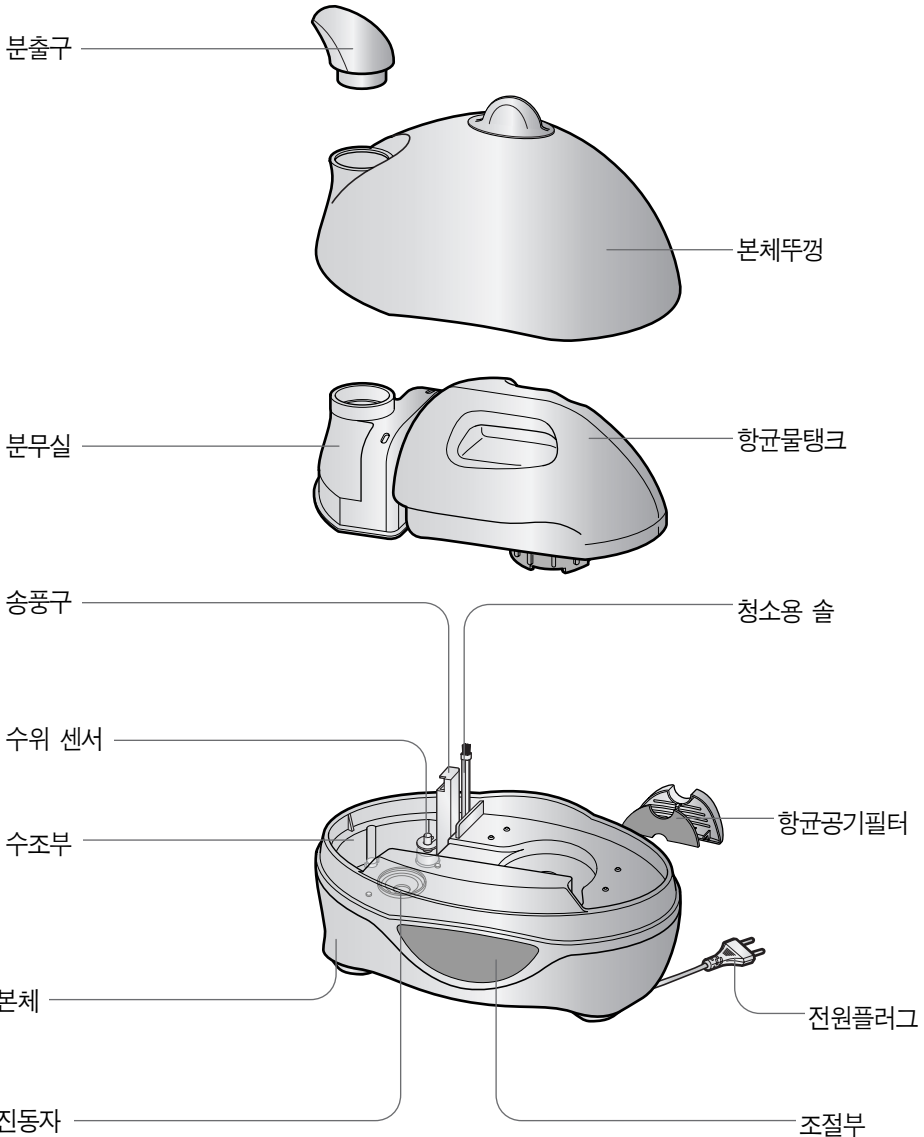
1. 가습기를 사용하기 전에 사용설명서를 읽어 보시고 차후에 참조하기 위하여 잘 보관해 두세요.
 2. 정격 라벨에 표시되어 있는 교류전압을 반드시 사용하세요.
 3. 실내에서 제품을 사용하고 제품규격에 맞추어 사용하세요. 그렇지 않으면 건강에 심각한 피해를 끼칠 수 있습니다.
 4. 어린이는 전자제품과 관련된 위험을 알지 못하므로 본 제품 가까이 있을 때에는 언제나 주의시켜 주세요.
 5. 작동방법에 익숙하지 못하는 분 및 기타 약물을 복용하신 분, 어린이는 제품의 작동을 못하도록 하세요.
 6. 제품을 떨어뜨리거나 손상을 입은 후, 제품 또는 케이블에 이상이 있는 경우에는 사용하지 마세요.
 7. 제품의 각 부품을 완전히 조립한 후 사용하세요.
 8. 제품의 수리는 전문 서비스 기술자에게 맡기세요. 부적절한 수리 작업은 사용자에게 심각한 위험을 초래할 수 있습니다.
 9. 물탱크를 채우거나 비우기 전, 청소하기 전, 각 부품을 조립하거나 분해하기 전, 제품을 옮기기 전에는 반드시 전원플러그를 뽑아 주세요.
 10. 제품을 건조하고 평평한 곳에 설치하세요.
 11. 송풍구에 물을 넣지 마세요.
 12. 물에 이물질(예 : 향수, 오일, 세정제 등)을 첨가하지 마세요.
 13. 본체를 물 또는 기타 액체에 담그지 마세요.
- ※ 수돗물 사용 시 물속의 석회질 등으로 인해 진동자 고장의 원인이 될 수 있으므로 필터를 별도 구입하여 사용하세요. (정수기 물을 사용하시면 진동자에 석회질 등의 고착물이 발생하지 않아 깨끗한 수증기가 분출됩니다.)



일반 사항

실내에서 가장 알맞은 공기는 40%~60% 사이의 습도가 적절합니다.

각 부분의 명칭



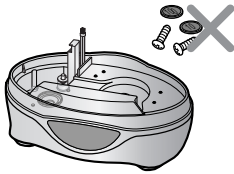
사용전 준비사항

⚠ 주의

직사광선이나 열기가 직접 닿는 곳에는 설치하지 마세요.

1 본체의 뚜껑을 벗기고, 물탱크를 꺼내어 주세요.

- 수조 내부에 이물질을 넣지 마세요.



2 물탱크 뚜껑을 풀고, 정수기 물이나 수도물을 넣어 주세요.

- 정수기 물을 사용하시면 오랫동안 깨끗이 사용하실 수 있으며 위생적입니다.
- 깨끗한 수도물을 넣어 주세요.
- 40℃ 이상의 물 또는 방향제, 화학약품, 세제 등을 물탱크에 넣지 마세요.



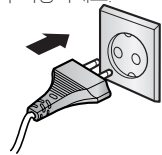
3 물이 새지 않도록 뚜껑을 꼭 잠그고, 본체에 물탱크를 넣어 주세요.

- 물탱크에 물이 새지 않는지를 확인해 주세요.



4 전원 플러그를 확실히 꽂아 주세요.

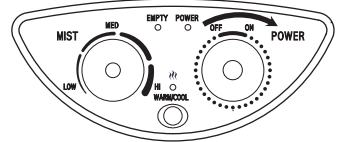
- 물이 수조내에 완전히 들어간 후에 전원 스위치를 돌려 사용하세요.



제품 작동방법

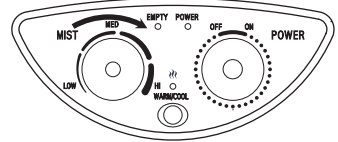
1 플러그를 꽂은 다음 전원 스위치를 켜짐으로 돌리세요.

- 전원 램프에 녹색 불이 들어 왔는지 확인 하세요. (램프에 불이 켜지지 않을 때는 전원이 들어오지 않은 상태입니다.)



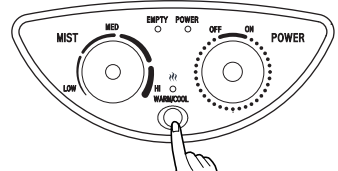
2 분무량을 조절하세요.

- 분무량 조절 스위치를 화살표 방향으로 돌리면 분무량이 약에서 강으로 변하게 됩니다.



3 따뜻한 가슴 조절 버튼으로 원하는 기능을 선택하세요.

- 따뜻한 가슴을 원할 때 선택하세요.
- 따뜻한 가슴을 누르면 따뜻한 가슴 램프에 불이 켜집니다.
- 따뜻한 가슴 선택시 약 10분 경과 후에 습기가 따뜻하게 분출 됩니다.

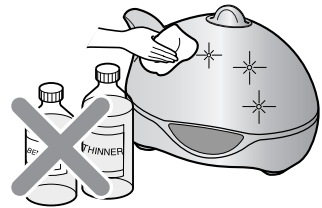
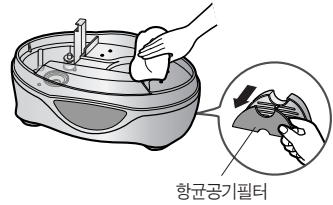


일상점검 및 손질방법

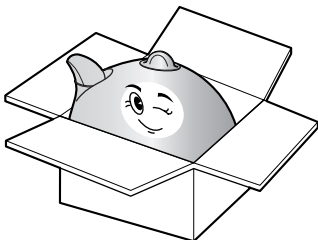
⚠ 주의

- ▶ 가습기를 청소하기 전에 전원을 끈 후 플러그를 뽑아 주세요.
- ▶ 물탱크와 수조부는 주기적으로 청소하여 주세요. (주 1회 이상)

- 물은 가능하면 정수기 물을 사용해 주세요.
- 본체의 아래부분에 물이 들어가지 않도록 주의 하세요.
- 본체 내부를 청소할 때에는 부드러운 천으로 닦고 용해물질이나 날카로운 물질은 사용하지 마세요.
- 진동자를 청소할 때에는 반드시 청소용 솔을 사용하세요. (주1회)
- 본체 뒷면의 향균공기필터는 주기적으로 청소하여 주세요. (주2~3회)



보관방법



- 1 외부와 내부를 깨끗이 청소하세요.
 - 화학약품이나 일반세제로 청소하지 마세요.
- 2 제품내의 물기를 완전히 제거하세요.
 - 부드러운 천으로 닦거나 서늘한 그늘에서 말리세요.
- 3 포장하여 보관하세요.
 - 제품을 포장 상자에 넣어 습기가 없는 곳에 보관하세요.

고장신고 전에 확인하세요

증 상	확인 사항	조 치 사 항
가습기가 작동하지 않을 때	<ul style="list-style-type: none"> • 전원플러그가 꽂혀 있습니까? • 전원 스위치가 켜져 있습니까? • 물없음 램프에 적색불이 켜져 있지 않습니까? 	<ul style="list-style-type: none"> ☞ 전원플러그를 콘센트에 꽂아 주세요. ☞ 전원 스위치를 켜 주세요. ☞ 물탱크에 물을 넣어 주세요.
분무가 약하거나 안될 때	<ul style="list-style-type: none"> • 물의 온도가 너무 낮지 않습니까? • 본체 뒷면의 항균 공기필터가 먼지로 막혀 있지는 않습니까? 	<ul style="list-style-type: none"> ☞ 물의 온도가 낮으면 초기에 분무량이 적을 수 있으므로 분무량을 강하게 하여 10분 정도 동작시켜 주세요. ☞ 항균 공기필터를 깨끗이 청소하세요.
청소 후 분무가 안될 때	<ul style="list-style-type: none"> • 세제나 화장품 등의 기름 성분이 진동자에 묻어 있지 않습니까? 	<ul style="list-style-type: none"> ☞ 깨끗한 물로 다시 씻어 사용해 주세요.

제품규격/품질보증

전 원	120V AC / 60Hz
소 비 전 력	140W(찬 가습 시: 40W)
최 대 분 무 성 능	3.5 gal./day(찬 가습 시: 2.6 gal./day)
물 탱 크 용 량	1.2 gal.
외 형 크 기	14.9 × 9.4 × 11.6 in.
무 게	7.7 lb.av.

품질보증

엄격한 품질관리에도 불구하고 만약 본 제품에 결함이 발생되면, 제품 구입처에 문의하여 주세요.

보증기간은 제품구입 후 3개월간이며, 보증기간 동안 배상을 요구하실 때에는 영수증을 제시해 주세요.